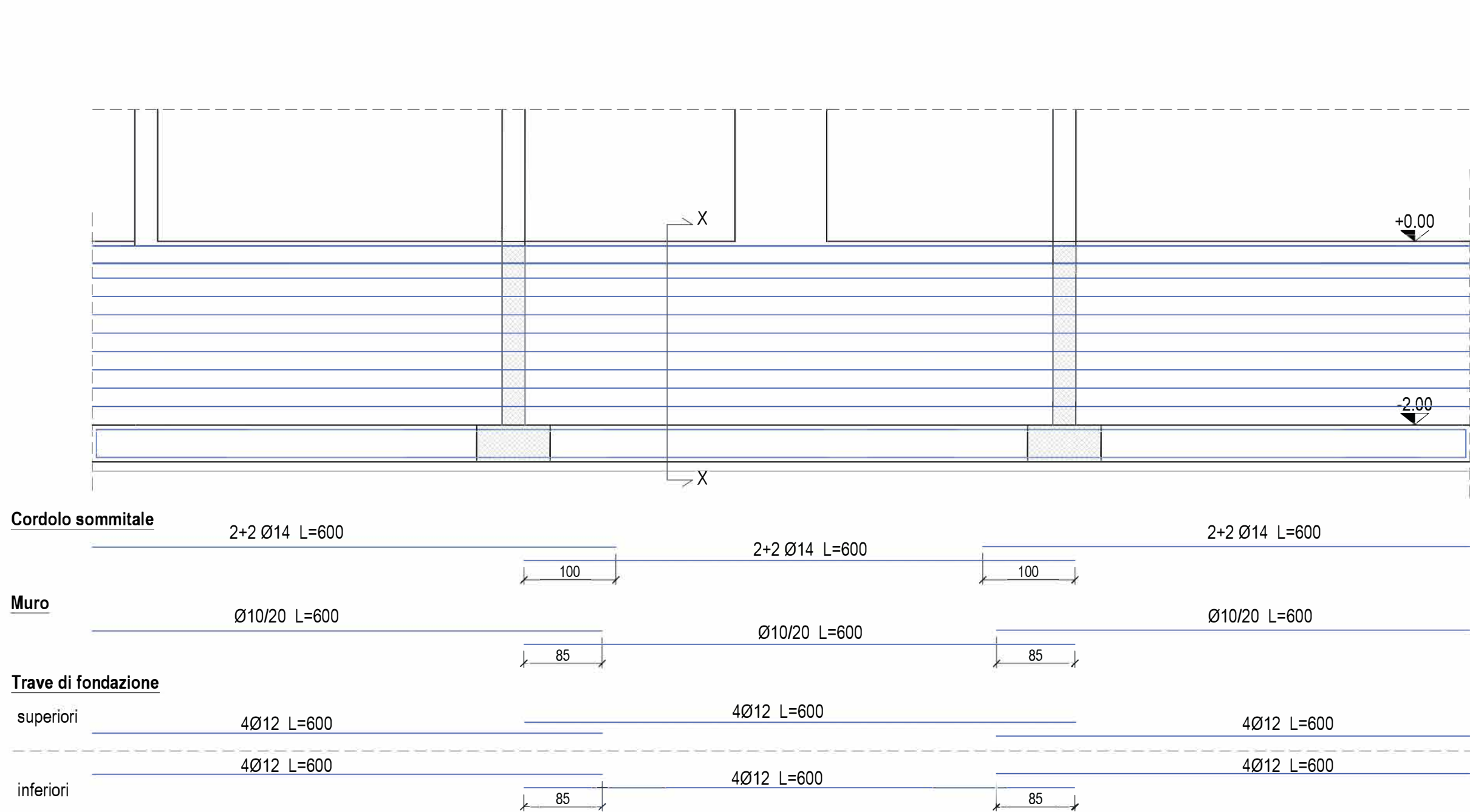
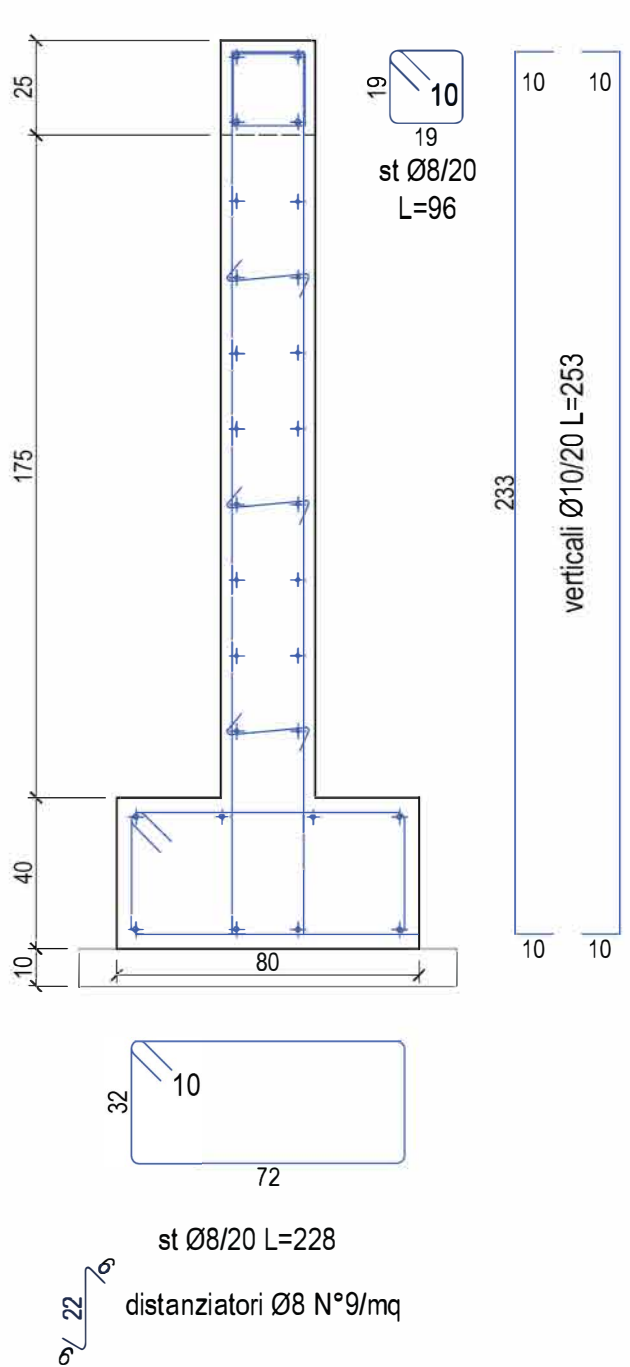


Trave di fondazione TIPO - CORPO A1-A2

Scala 1:50

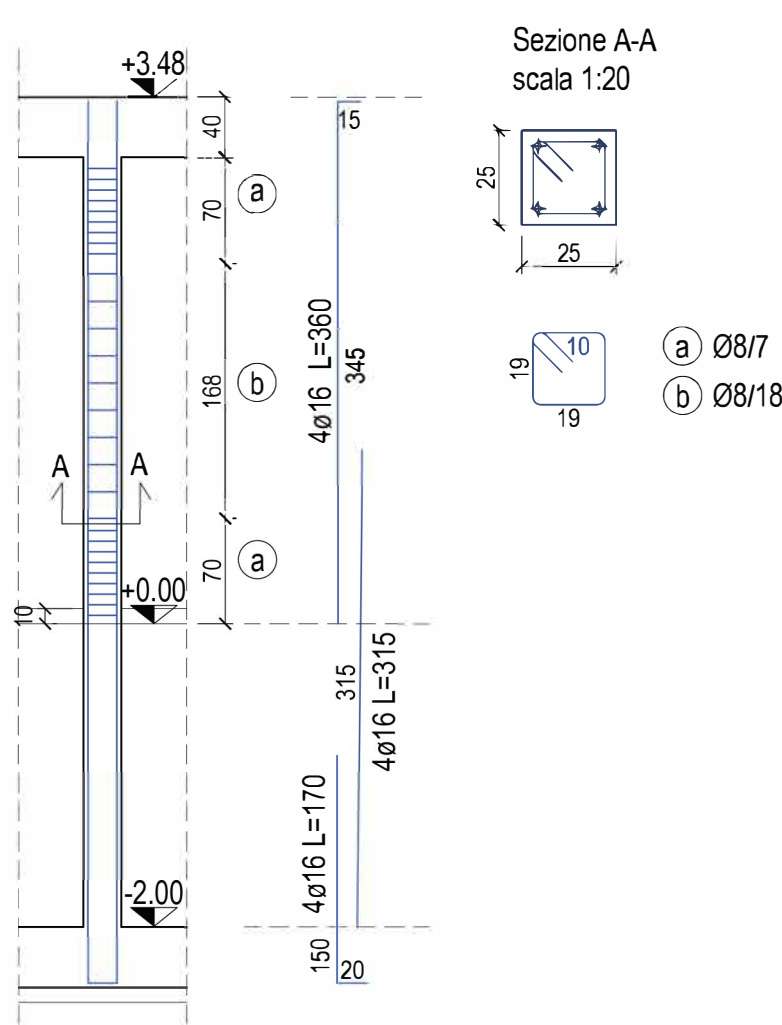


Sezione X-X  
scala 1:20

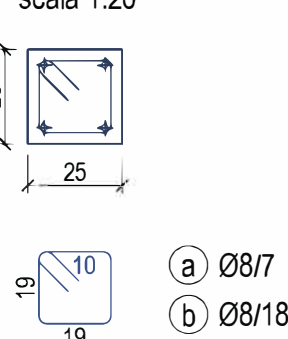


Pilastro in CA TIPO - CORPO A1-A2

Scala 1:50



Sezione A-A  
scala 1:20



MATERIALI

-	<b>CALCESTRUZZO PER MAGRONE.</b> Classe di resistenza Classe di esposizione - muri, pilastri ...	C12/15 X0
-	<b>CALCESTRUZZO PER C.A.</b> Classe di resistenza Classe di esposizione - fondazioni Classe di consistenza allo scarico Max rapporto acqua/cemento Dimensione massima aggregato Ø - muri, pilastri ...	C25/30 XC2 S4 0,60 32 mm
-	Classe di resistenza Classe di esposizione - muri, pilastri ... Classe di consistenza allo scarico Max rapporto acqua/cemento Dimensione massima aggregato Ø - muri, pilastri ...	C28/35 XC1 S4 0,60 25 mm
-	<b>ACCIAIO PER C.A.</b> Classe di resistenza	B450C (f <sub>yk</sub> = 450 N/mm <sup>2</sup> ; f <sub>tk</sub> = 540 N/mm <sup>2</sup> )

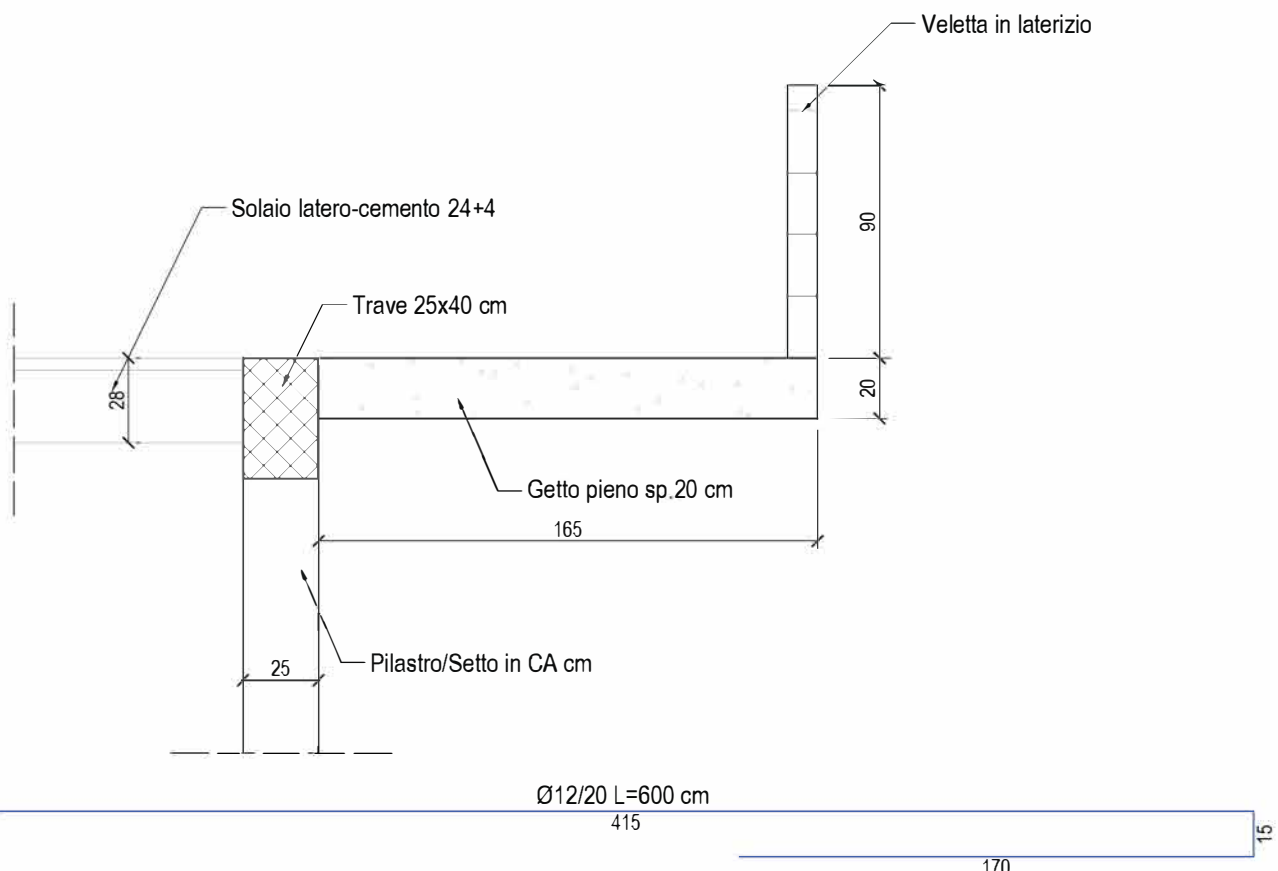
AVVERTENZE GENERALI

- 1) LE MISURE E LE QUOTE RIPORTATE VANNO VERIFICATE ALLA LUCE DELL'ESECUTIVO ARCHITETTONICO FORNITO DALLA D.LL.
- 2) L'APPALTATORE DEVE VERIFICARE LA RISPOSTA DELLE MISURE INDICATE ALLA SITUAZIONE EFFETTIVA DEL CANTIERE. QUALUNQUE VARIAZIONE DOVESSE ESSERE APPORTATA O MANIFESTARSI RISPETTO A QUANTO QUI RIPORTATO DEVE ESSERE TEMPESTIVAMENTE COMUNICATA AL PROGETTISTA ED ALLA DIREZIONE LAVORI.
- 3) EVENTUALI ZONE OVE LE FONDAZIONI DOVESSERO TROVARSI IN PUNTI NEI QUALI E' NECESSARIO ESEGUIRE UN RIPIEMMENTO PER ARRIVARE ALLA QUOTA DI IMPOSTA, TALE RIPIEMMENTO VA ESEGUITO CON MAGRONE O CALCESTRUZZO E NON CON MATERIALE INERTE O DI RISULTA DAGLI SCAVI.
- 4) LUNGHEZZA DI SOVRAPPOSIZIONE L<sub>s</sub> DELLE BARRE :  
Ø10 > 70 cm      Ø12 > 85 cm      Ø14 > 100 cm      Ø16 > 115 cm
- 5) IL MAGRONE SOTTOFONDAZIONE DEVE AVERE:  
- SPESSORE MINIMO 10 cm  
- SBORDO MINIMO DAL FILO DELLA FONDAZIONE: 10 cm
- 6) PROVVEDERE ALLA REALIZZAZIONE ALMENO 2 CUBETTI DI CALCESTRUZZO PER OGNI GIORNO DI GETTO. I PROVINI DOVRANNO ESSERE DI FORMA CUBICA DI DIMENSIONI 15x15x15 cm, DA REALIZZARSI MEDIANTE APPOSITA CASSAFORMA DI POLISTIROLO.  
**AVVERTIRE LA D. LL. ALMENO IL GIORNO PRECEDENTE AD OGNI GIORNO DI GETTO.**
- 7) E' ASSOLUTAMENTE VIETATO AGGIUNGERE ACQUA IN CANTIERE AL CALCESTRUZZO.

LE MISURE E LE QUOTE RIPORTATE VANNO VERIFICATE IN SITO  
E ALLA LUCE DELL'ESECUTIVO ARCHITETTONICO FORNITO DALLA D.LL.

Sezione Gronda TIPO

Scala 1:25



LAVORI DI RIGENERAZIONE ED EFFICIENTAMENTO ENERGETICO DEL  
CENTRO SPORTIVO FRANCO GIORGETTI

PNRR, Missione 5, Componente 2, Misura 2.1, Investimento Rigenerazione Urbana

CUP - D98I21000160001

PROGETTO DI FATTIBILITA' TECNICO ECONOMICA AVANZATA



Comune di Bovisio Masciago (MB)

Localizzazione intervento: Via Europa

Piazza Biraghi 3 - 20813 Bovisio Masciago (MB)

Pec: comunebovisiomasciago@cert.legalmail.it

mail: protocollo@comune.bovisiomasciago.mb.it

Tel. 3903625111 - Fax 390362558720

P.IVA 00767730963

Codice Fiscale 03999350152



FINANZIATO DALL'UNIONE EUROPEA

NEXT GENERATION EU

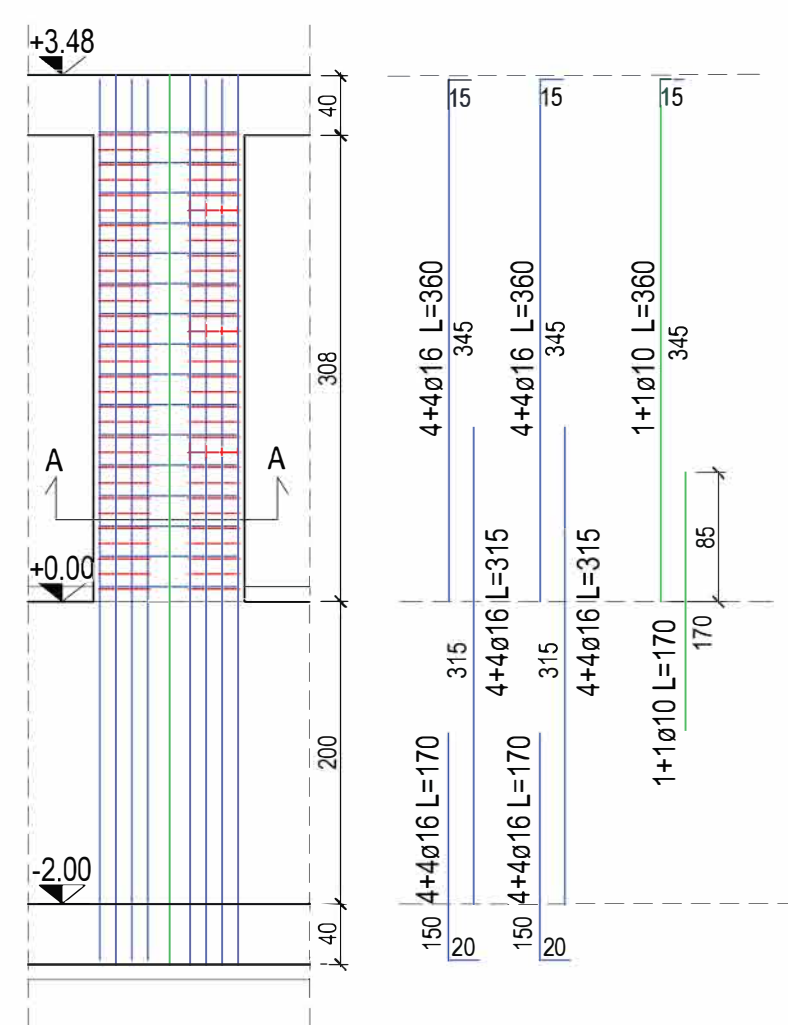
Studio di progettazione  
Rizzinelli e Vezzoli architetti associati  
Via Cefalonis 41/A - 25124 Brescia  
Progettisti: Arch. Giorgio Vezzoli

ELABORATO STRUTTURALE  
A29 DETTAGLI EDIFICIO A 1-A-2.

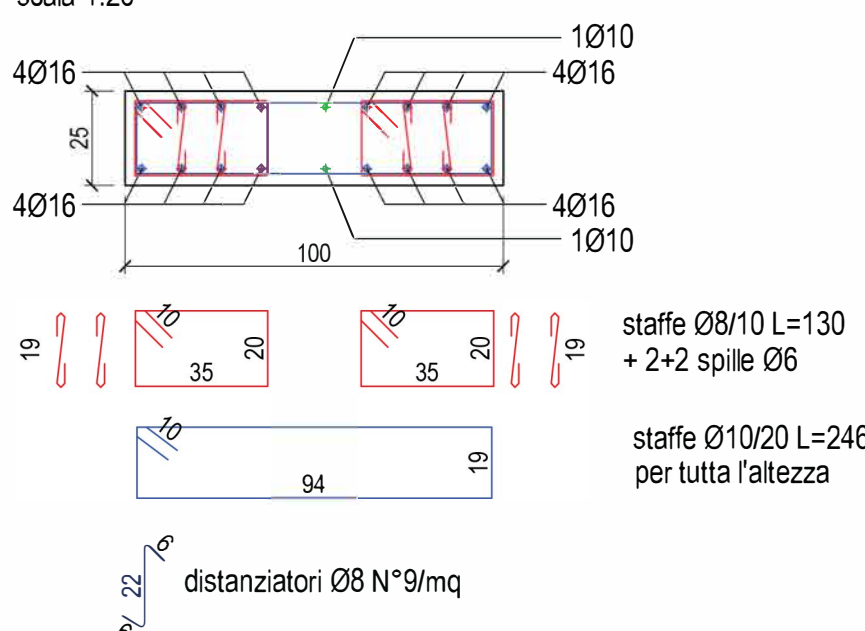
Data: 24.02.2023 | rev.03

Setto in CA TIPO - CORPO A1-A2

Scala 1:50

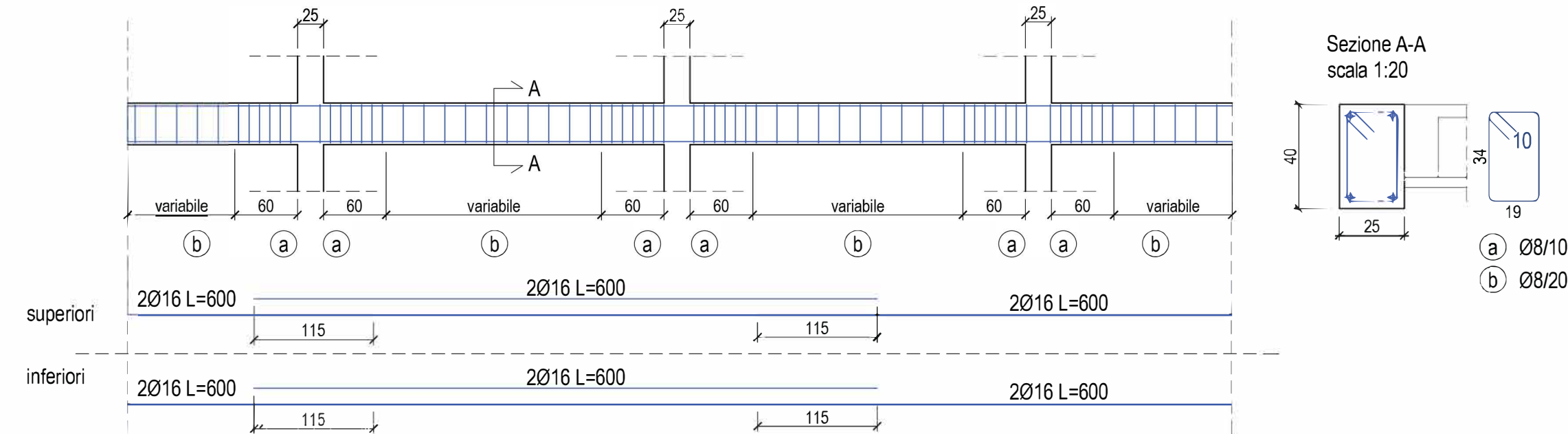


Sezione A-A  
scala 1:20



Trave in CA TIPO - CORPO A1-A2

Scala 1:50



Sezione A-A  
scala 1:20

